

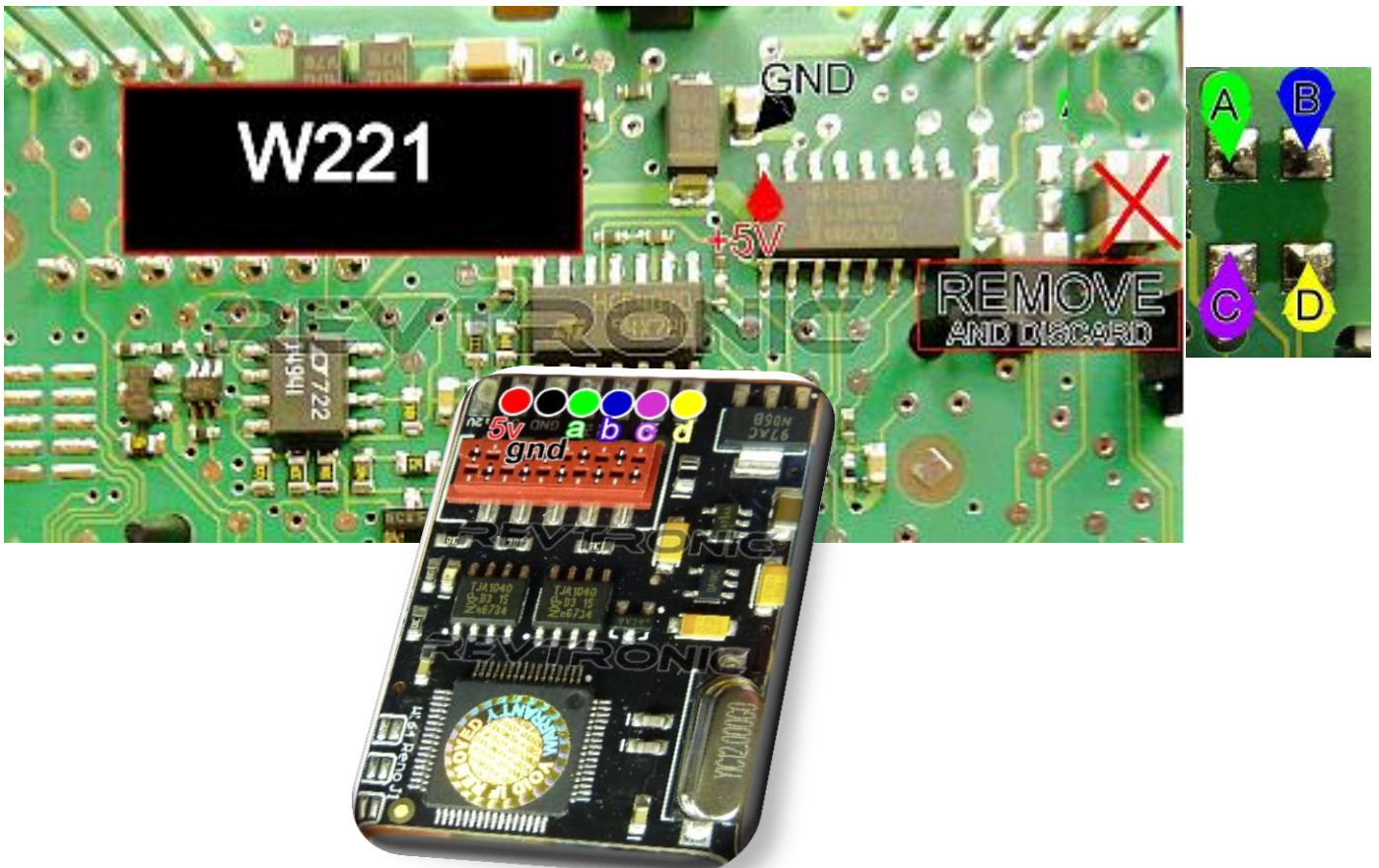
## ULTIMATE PRO KEY

### Hay 5 maneras para instalar Ultimate Pro Key :

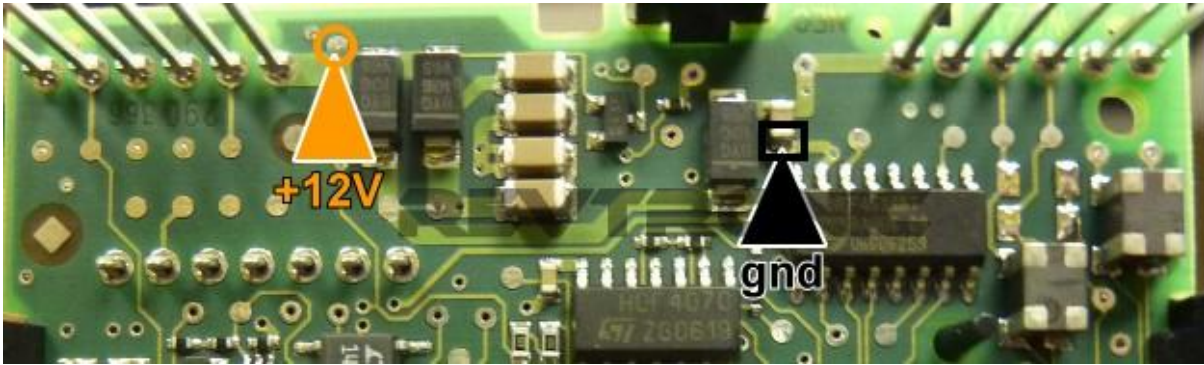
Opcion	Tipo de montaje	Modelos	Accion
<u>1</u>	Montar dentro de EZS.	Mercedes S Class W221, C Class W204, E Class W212	Ninguna.
<u>2</u>	Montar dentro de EZS.	Mercedes ML W164, R Class W251, GL W164	Puente de puntos marcados W164.
<u>3</u>	Montaje fuera de EZS.	Mercedes S Class W221, C Class W204, E Class W212	Ninguna.
<u>4</u>	Montaje fuera de EZS.	Mercedes ML W164, R Class W251, GL W164	Puente de puntos marcados W164.
<u>5</u>	Montar dentro del cuadro Renault.	Renault Megane 3, Laguna 3 and Scenic 3	Puente de puntos marcados Renault.

#### Opción 1 – Montar dentro de EZS

#### Mercedes S Class W221 Version 1



Si encuentras algún problema después de instalación, entonces quitas el cable de **5v** y conectas **12v** según en la foto debajo:



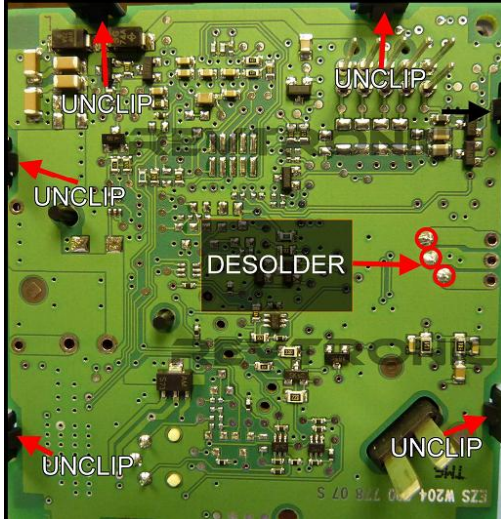
Mercedes S Class Version 2  Mercedes-Benz





## Mercedes C Class W204 and E Class W212 (Negro EZS)

Desoldar 3 puntos marcados en la foto, después cuidadosamente desenganchar clips negros marcados en la foto abajo.



Sacar la placa de EZS (PCB) y localizar el componente marcado en la foto.

Quitar el componente localizado y montar todo según estaba.




Hay que tener especial cuidado con el interruptor señalado en la foto arriba.

**Tener especial cuidado a la hora de montar PCB!**

Tener especial cuidado con puntos C y D a la hora de soldar.



Mercedes E Class, W212 – (Gris EZS) 

Suavemente quitar para obtener acceso al otro lado de la placa.



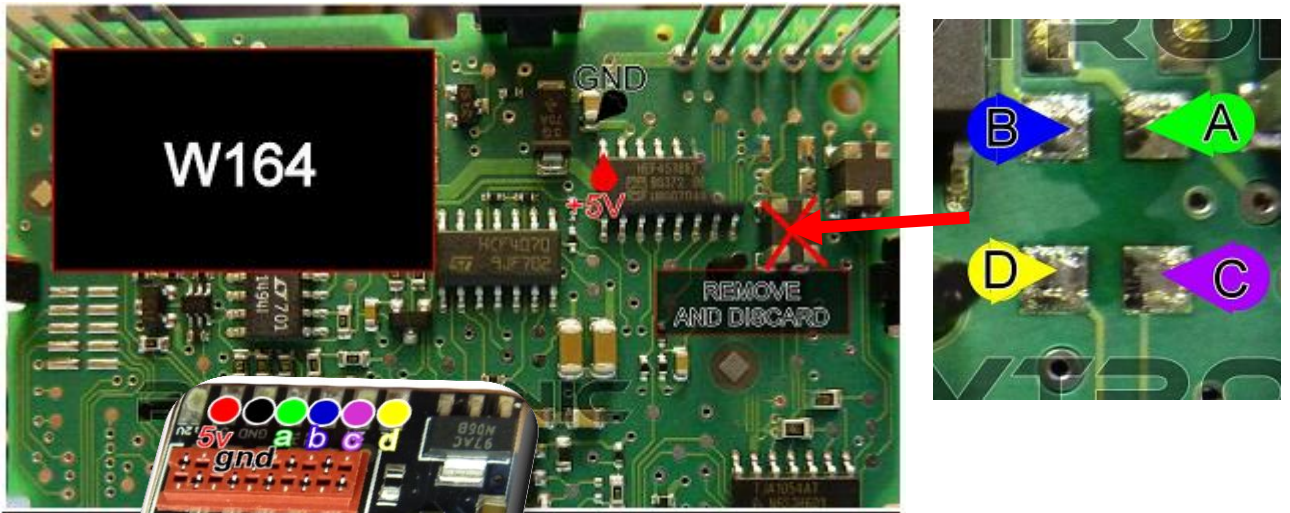
Localizar y quitar el componente marcado en la foto de al lado.





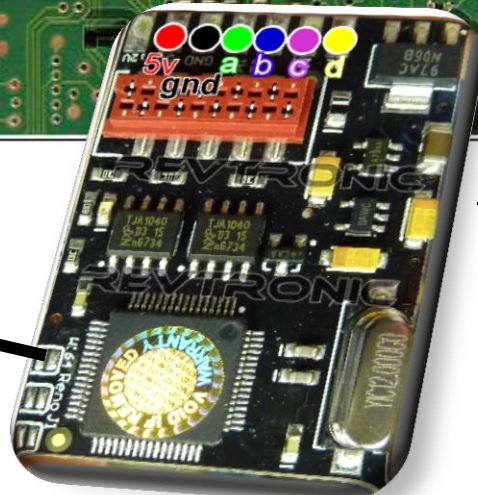
Opción 2 – Montar dentro de EZS 


Mercedes ML W164, R Class W251, GL W164 

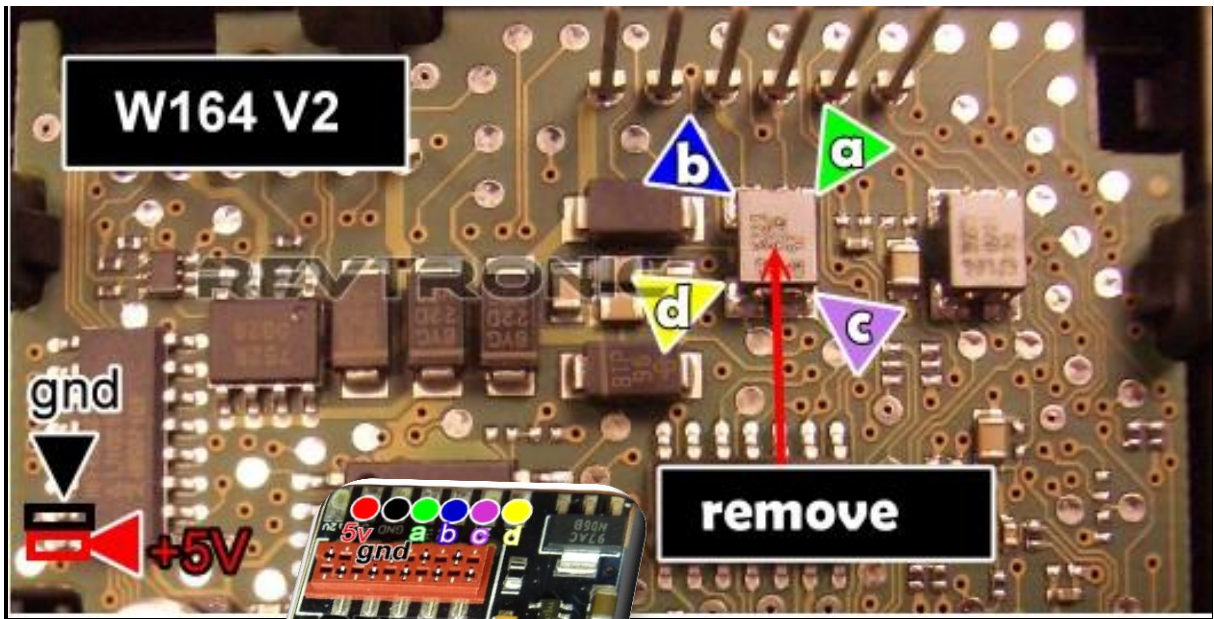


Localizar y quitar el componente marcado en la foto.

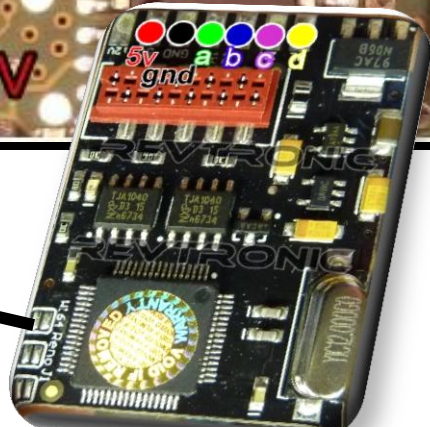
Puente para W164



Mercedes W164 -Version 2 



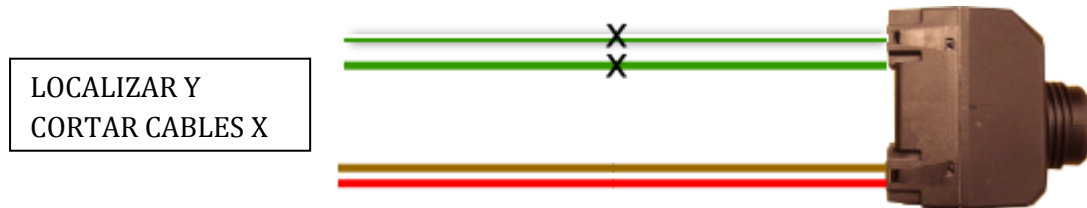
Puente para W164



### Opción 3 – Montar fuera en las conexiones CAN EZS

#### Mercedes S Class W221, C Class W204, E Class W212

Abajo puedes ver una conexión típica desde EZS hasta el coche. Necesitamos cortar la línea CAN High/Low que va al EZS.



Para hacer un buen trabajo asegúrate de montar ULTIMATE PRO KEY lo más lejos posible de la EZS.

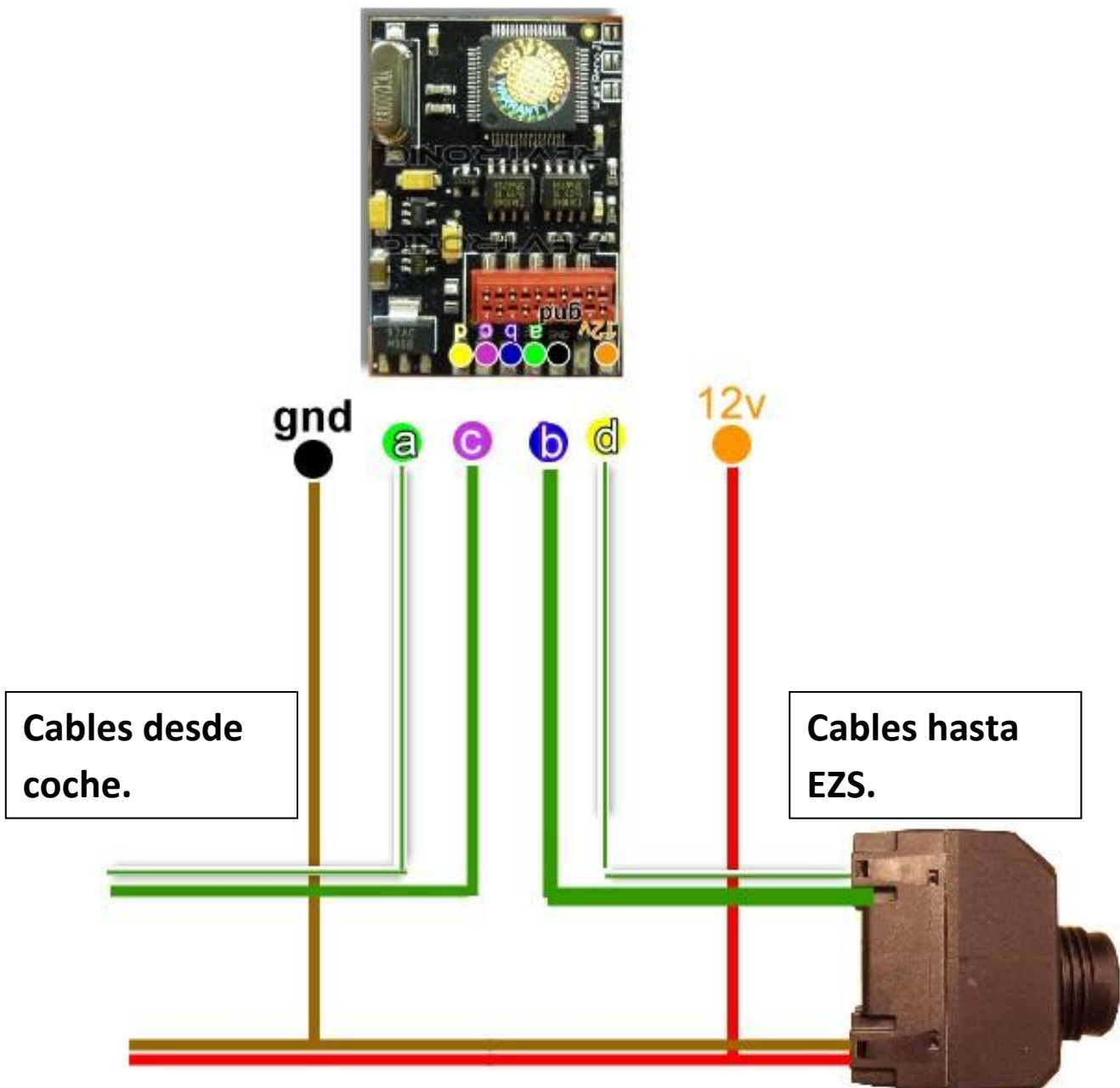
Para usar ULTIMATE PRO KEY lo único que tienes que hacer es localizar VERDE+VERDE/BLANCO cables cuales van al enchufe de EZS. Normalmente vienen emparejados.

Corta el cable VERDE PRIMERO, luego corta el cable VERDE/BLANCO. (ASEGURATE DE QUE NO SE COMUNIQUEN!).

Conecta según el diagrama abajo, una vez que tengas conectados cables VERDE + VERDE/BLANCO a ULTIMATE PRO KEY, puedes conectar cable MARRON Y ROJO.

La luz LED en ULTIMATE PRO KEY debería encenderse.

Mira el diagrama de abajo y comprueba la conexión con el modelo tuyo.



### Colores de cables.

La mayoría de Mercedes EZS tiene los mismos colores de cables, si por alguna razón no puedes encontrar ROJO y MARRON tienes que seguir según la instrucción de abajo.

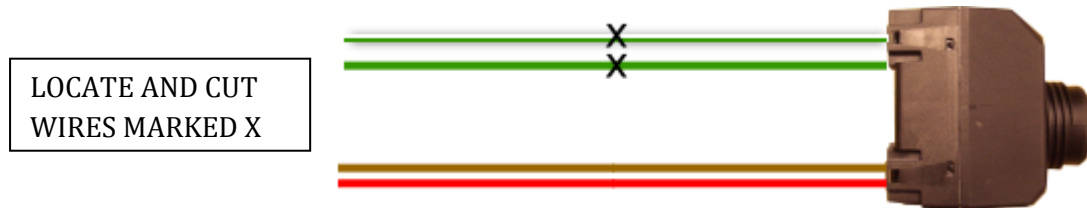
PRO KEY	W212, E CLASS	W221, S CLASS	W204, C CLASS	Alternativa
<b>NARANJA +12V</b>	Rojo/Azul STRIPE	PLUG A – PIN 6 ROJO	PLUG C – PIN1 ROJO	Coger Rojo del puerto OBD.
<b>NEGRO - TIERRA</b>	FINO MARRON EN 2 <sup>nd</sup> PLUG.	PLUG A – PIN 2 MARRON	PLUG B –PIN10 MARRON	Coger Marrón del puerto OBD.



## Opción 4 – Montar fuera en las conexiones CAN EZS

### Mercedes ML W164, R Class W251, GL W164

Abajo puedes ver una conexión típica desde EZS hasta el coche. Necesitamos cortar la línea CAN High/Low que va al EZS.



Para hacer un buen trabajo asegúrate de montar ULTIMATE PRO KEY lo más lejos posible de la EZS.

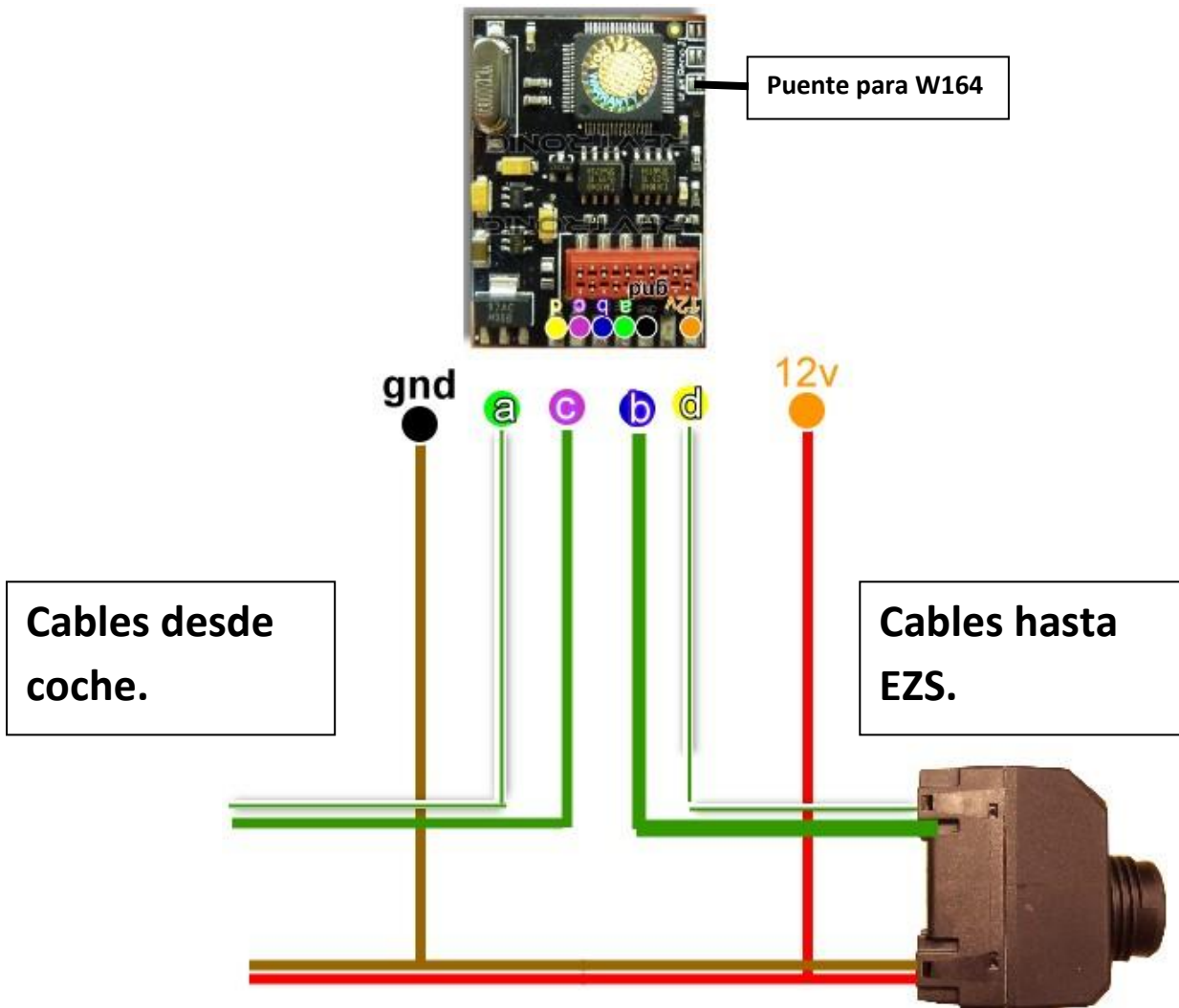
Para usar ULTIMATE PRO KEY lo único que tienes que hacer es localizar VERDE+VERDE/BLANCO cables cuales van al enchufe de EZS. Normalmente vienen emparejados.

Corta el cable VERDE PRIMERO, luego corta el cable VERDE/BLANCO. (ASEGURATE DE QUE NO SE COMUNIQUEN!).

Conecta según el diagrama abajo, una vez que tengas conectados cables VERDE + VERDE/BLANCO a ULTIMATE PRO KEY, puedes conectar cable MARRON Y ROJO.

La luz LED en ULTIMATE PRO KEY debería encenderse.

Mira el diagrama de abajo y comprueba la conexión con el modelo tuyo.



### Colores de cables.

La mayoría de Mercedes EZS tiene los mismos colores de cables, si por alguna razón no puedes encontrar ROJO y MARRON tienes que seguir según la instrucción de abajo.

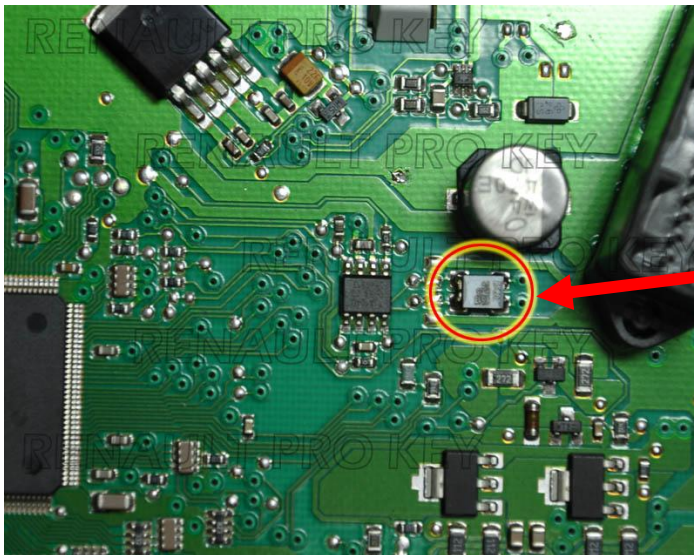
PRO KEY	W212, E CLASS	W221, S CLASS	W204, C CLASS	Alternativa
<b>NARANJA +12V</b>	ROJO/AZUL STRIPE	PLUG A - PIN 6 ROJO	PLUG C - PIN1 ROJO	Coger Rojo del puerto OBD.
<b>NEGRO - TIERRA</b>	FINO MARRON EN 2 <sup>nd</sup> PLUG.	PLUG A - PIN 2 MARRON	PLUG B -PIN10 MARRON	Coger Marrón del puerto OBD.

## Opción 5 – Montaje dentro del cuadro RENAULT

### Renault Megane 3, Laguna 3 and Scenic 3

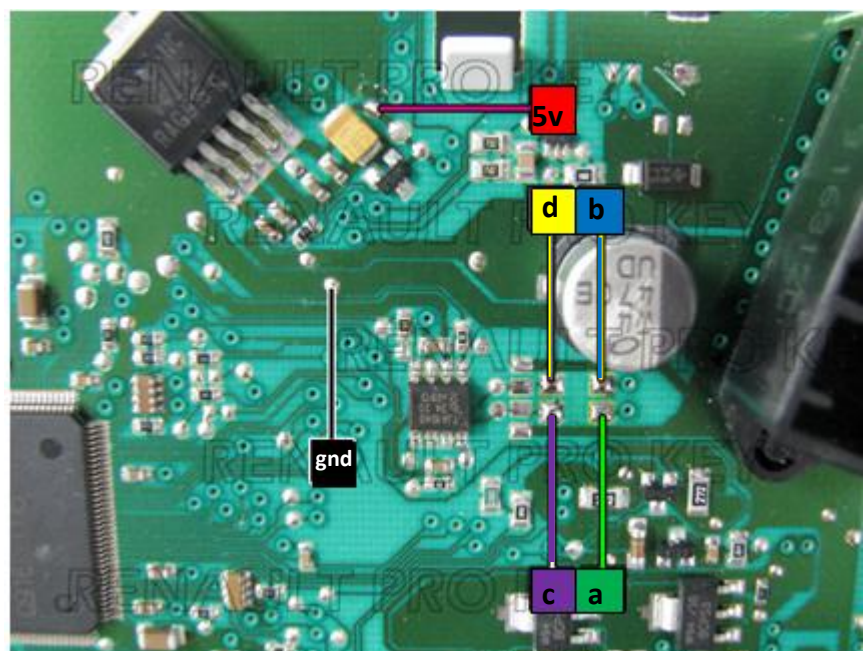
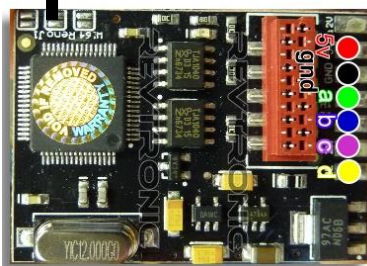
#### Renault Megane3 :

1. Quitar el cuadro y abrir la tapa trasera cuidadosamente para acceder a la placa PCB.
2. Cambiar el valor de la memoria Eeprom 24C16.
3. Quitar el componente señalado en la foto de abajo. No vuelvas a poner este componente en su sitio.



Quitar el componente.

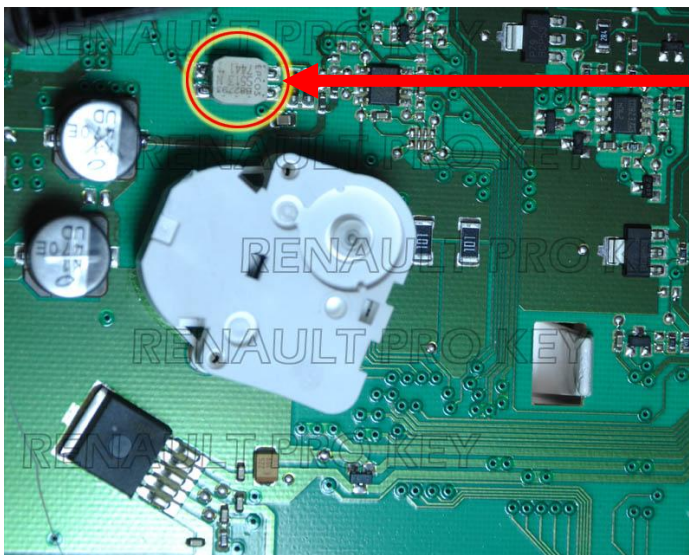
Puente para Renault.





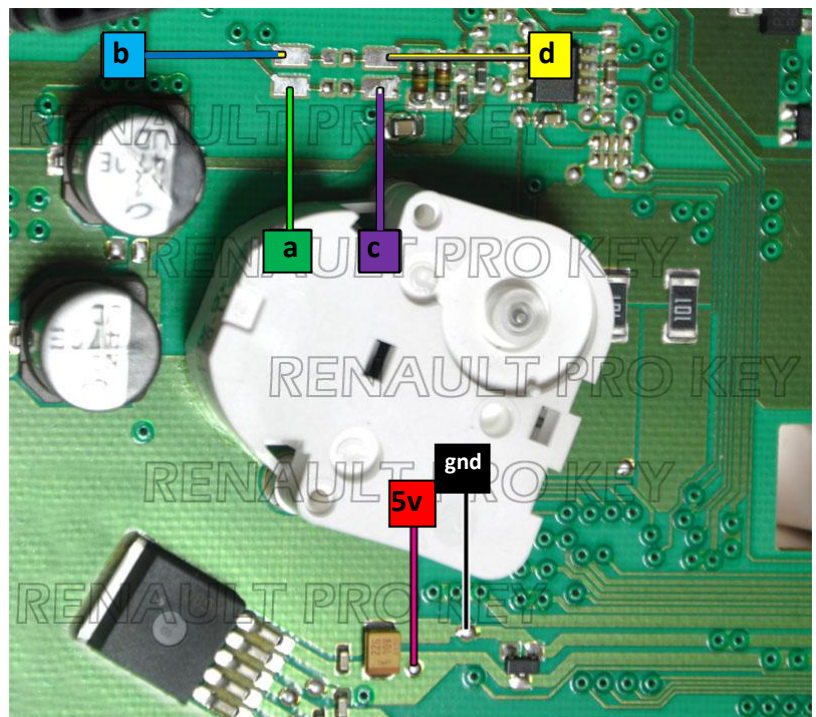
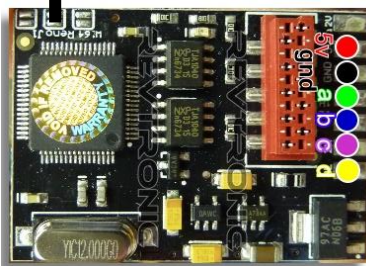
## Renault Laguna 3 RENAULT

1. Quitar el cuadro y abrir la tapa trasera cuidadosamente para acceder a la placa PCB.
2. Cambiar el valor de la memoria Eeprom 24C16.
3. Quitar el componente señalado en la foto de abajo. No vuelvas a poner este componente en su sitio.



Quitar el componente.

Puente para Renault.

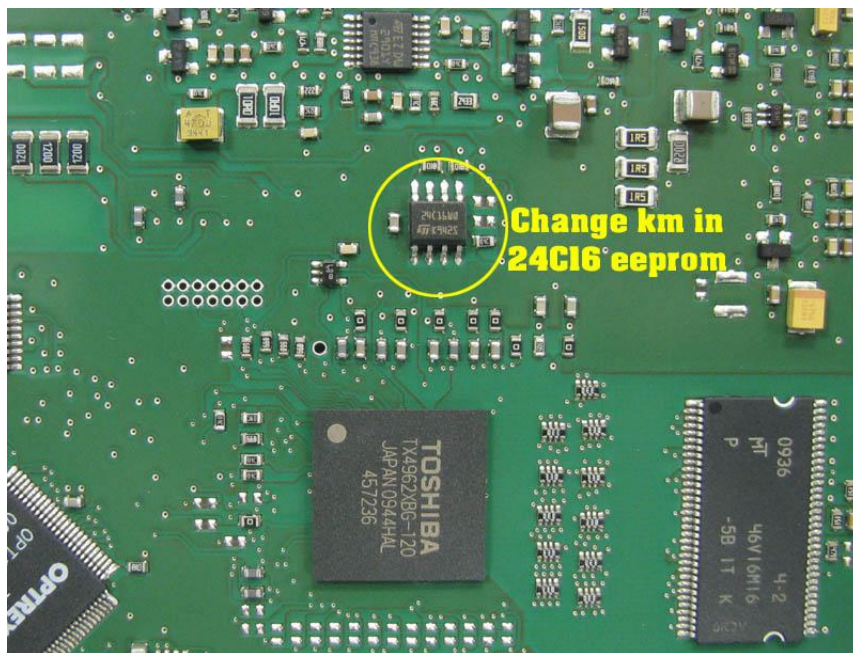


## Renault Scenic 3 RENAULT

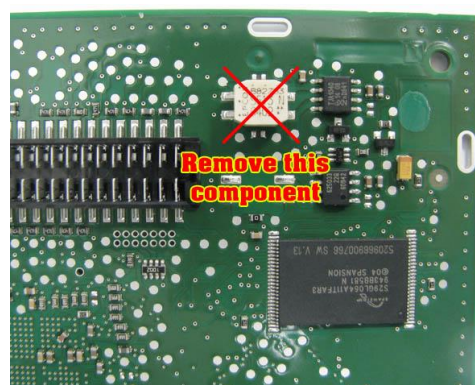
1. Quitar el cuadro y abrir la tapa trasera cuidadosamente para acceder a la placa PCB.



2. Cambiar el valor de la memoria Eeprom 24C16.

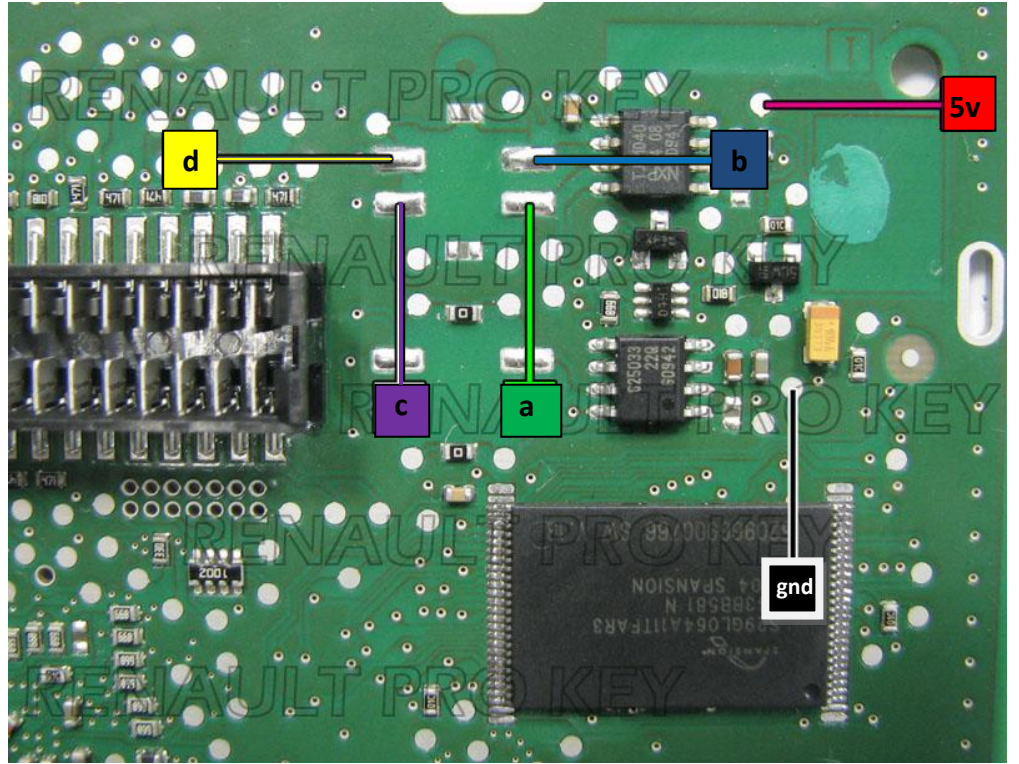
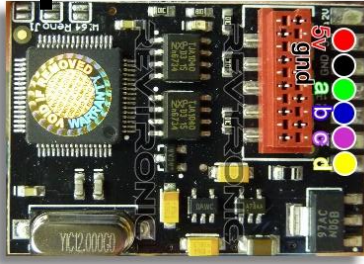


3. Quitar el componente señalado en la foto de abajo. No vuelves a montar este componente en su sitio.





Puente para Renault.



**Fotos de la instalación correcta:**

