

ATTENZIONE.

Durante il trasferimento dei dati (Lettura/Scrittura) si sconsiglia l'utilizzo di altre applicazioni. Si sconsiglia inoltre il movimento del mouse e la pressione inutile dei tasti. Assicurarsi che la batteria della vettura sia carica, e nel caso si utilizzi un computer portatile, che quest'ultimo sia collegato alla rete elettrica. Eventuali errori di programmazione dovuti alla mancanza di elettricità e/o batterie scariche comportano il blocco della ECU.

Il problema può essere risolto dissaldando la eeprom (se presente).

Molte vetture necessitano del calcolo del CHKSUM, assicurarsi dunque di provvedere al controllo di questo parametro essenziale prima di procedere al reinserimento del programma all'interno della centralina di iniezione.

ALFA Me7.3.1 1600..3200
FIAT BRAVO/A 2000 e STILO 2400 ABARTH
FIAT LANCIA TUTTE 1200cc

Prima di eseguire qualsiasi operazione sulla centralina si deve collegare il pin 20 del connettore A lato etichetta di identificazione della centralina a MASSA.

Eseguita questa operazione si ruota la chiave sul primo scatto del bloccetto in modo da dare alimentazione solamente alle spie. Fatto questo attendere l'accensione permanente della spia 'anti avviamento'. Terminata la programmazione girare la chiave su OFF e rimuovere il contatto a massa (PIN 20), eseguita questa operazione ruotare la chiave su ON ed eseguire il TEST per accertare la corretta riprogrammazione.

Nota: per la STILO ABARTH eseguire la modalità descritta sopra per il collegamento e l'abilitazione lettura/programmazione, successivamente per leggere e programmare si faccia uso del driver "FIAT PUNTO BOSCH M7.3.H4"

Vedi Vista Connettore 1.

EDC 15 EURO 2 FIAT

PIN OUT per alimentazione a banco
Connettore 1 PIN4 - PIN5- PIN6 COLLEGARLI A MASSA
Connettore 1 PIN1 - PIN7- PIN8 COLLEGARLI A +12 VOLT
Connettore 2 PIN13 COLLEGARLO A +12 VOLT
Connettore 3 PIN28 LINEA K

Vedi Vista Connettore 5.

COLLEGAMENTO ECU BOSCH ME 7.3 FERRARI 360 MODENA CHALLENGE

Rimuovere le chiavi dal blocchetto e scollegare i cavi batteria.

CONNETTORE A lato etichetta indetificazione della centralina:
collegare i PINS 48-47-32-16-15 a +12Volt batteria,
collegare il PIN 20 e la scatola della centralina a MASSA,
collegare il PIN 53 alla linea K

Eseguito il lavoro di programmazione si proceda alla cancellazione degli errori memorizzati con un'apposita attrezzatura.

Vedi Vista Connettore 1.

COLLEGAMENTO ECU DIESEL VAG 1900cc 2500cc (Programmazione al Banco)

Usare il cavo specifico dato in dotazione

Eseguito il lavoro di programmazione si proceda alla cancellazione degli errori memorizzati con un'apposita attrezzatura.

Vedi Vista Connettore 2.

M1.5.5 MODALITA' DI ABILITAZIONE PIN DI PROGRAMMAZIONE

Per abilitare la programmazione seriale collegare il PIN 10 del Connettore 'A' verso +12VOLT

Tutte le centraline M1.5.5 istallate su autovetture FIAT necessitano di questa procedura di abilitazione.

Vedi Vista Connettore 3.

M2.1 MODALITA' DI ABILITAZIONE PIN DI PROGRAMMAZIONE

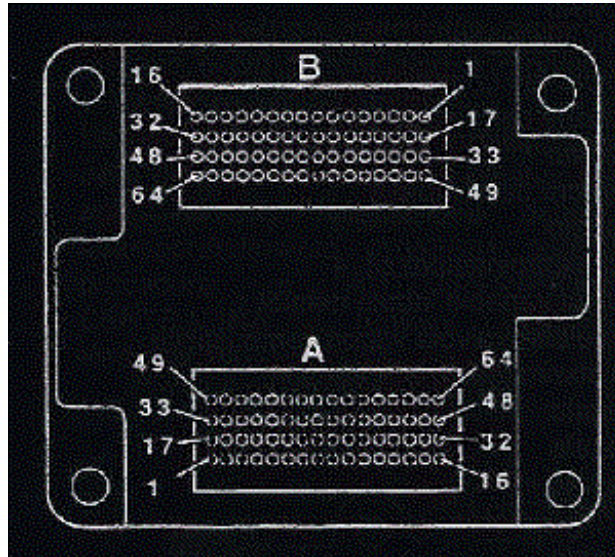
Per abilitare la programmazione seriale collegare il PIN 3 del Connettore 'B' verso +12VOLT

La centralina è situata sotto al tappetino lato passeggero.

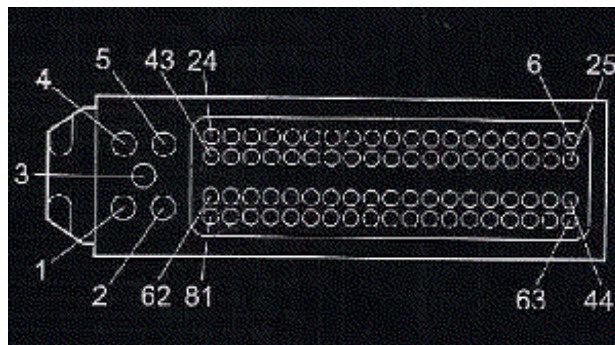
Vedi Vista Connettore 4.

CONNETTORI

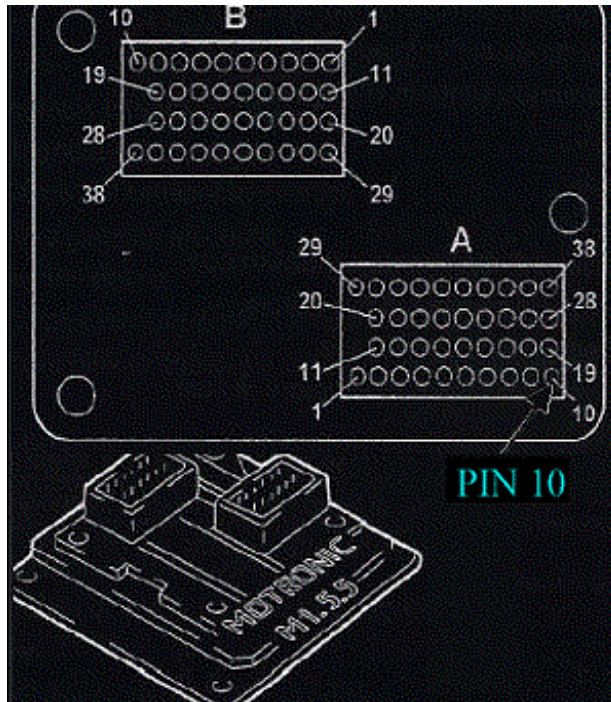
1.



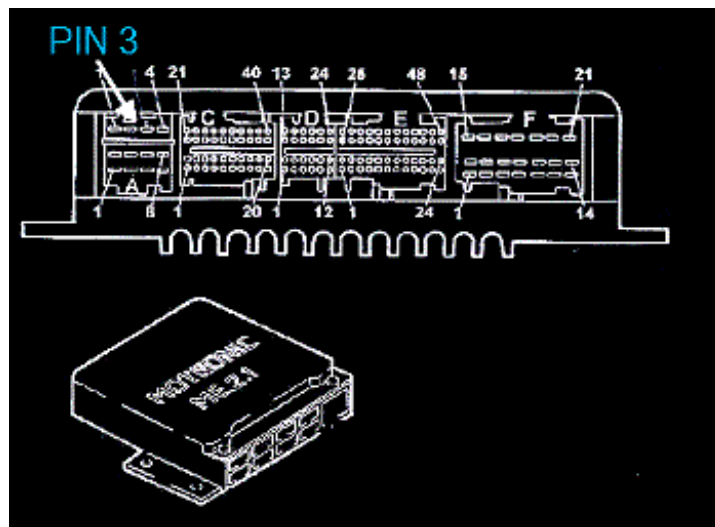
2.



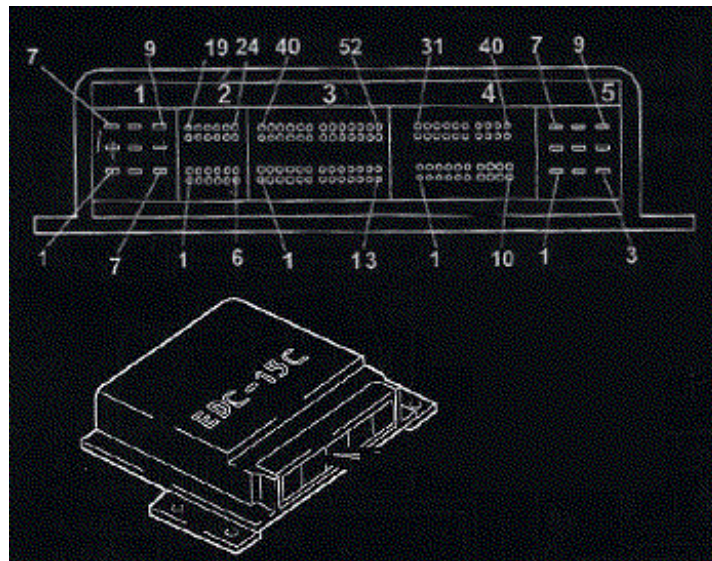
3.



4.



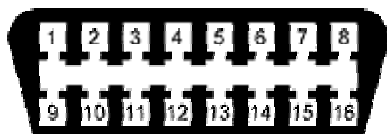
5.



ECU – descrizione pinout

Le informazioni riportate sono senza garanzia. In particolare rifiutiamo ogni responsabilità per eventuali danni alle ECU.

Connettore OBD2:



Produttore	Tipo	Massa KL.31	+12V Perm. KL.30	+12V Ign. KL.15	Diagnosi	CAN- L	CAN- H
SPI-Box 9-Pin		4	5		1/2		
Connettore OBD2		5	16		7	14	6
BMW connettore circolare		19	14		17/20	14	6
Mercedes 38 poli		1	3		4		

Produttore	Tipo	Massa KL.31	+12V Perm. KL.30	+12V Ign. KL.15	Diagnosi	CAN- L	CAN- H
BMW	V8/99	1-4	1-7	4-26	4-32	4-37	4-36
BMW	MS42	1-4	1-7	4-26	4-32	4-37	4-36
BMW	530D	1-4	1-1	4-26	4-32	4-37	4-36
BMW	MSS50	28	26	56	88	85	86
BMW	M5.2	55	26	54, 60	88		
BMW	MS41	28	26	54, 60	88	-	-
BMW	EDC16	2-2	2-1	2-7	2-8	2-33	2-46
Jaguar	XKR	10-23	??	10-1		10-25	10-26
MB	ME1.0	26	35	36?,25?	55	61	60
MB	TDI V2.0	18 ?	55,37 ?	47 ?	50		
MB	ME2.0	A3	B4	A2		C11	C12
MB	ME2.8	5-7	5-3	5-9	4-29,39		

MB	ME2.7.1	5-7	5-3	5-9,4-31	4-29,39		
MB	ME2.8.1	5-7	5-3	5-9,4-31	4-29,39		
MB	CR2	1-4	1-7	2-13	3-28	2-12	2-11
Opel	1.7 DCI Y17DT	M38, M54, M55	K2, K19, K52	K1, K17	K54		
Opel	Z22LET	13	18, 51	?	2		
VAG	ME7	1	3	62	43	58	60
VAG	PD1.0	4	37	2	16	6	7
VAG	V4.1	4	37	2	16	6	7

Connettore Circolare BMW



Pin-number	Clamp	Wire color
1	TD	SW
2	CANH	SW
3	CANL	GE
4	Screen	
5	-	
6	Speedo A	SW/WS
7	SI	WS/GN
8	-	SW/GR
9	-	SW/BL
10	-	SW/RT
11	-	
12	61 (D+)	BL
13	-	
14	30	RT
15	RXD	WS/GE
16	15S	GN/WS
17	TXD II	WS/VI
18	PGSP	WS/GN (GN/BL **)
19	31	BR (BR/OR **)
20	TXD	WS/VI