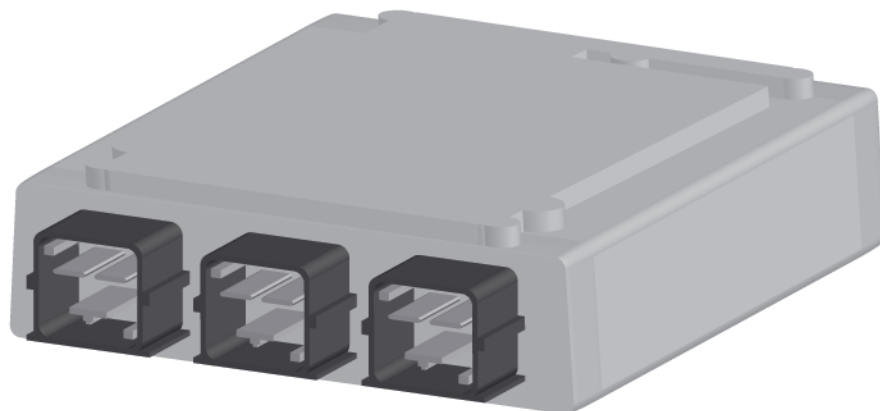


**150 Pin PCM arnés conector**



- 150 terminales Escape.
- 150 terminales 2.3L Focus, Explorer/ Mountaineer.
- 150 terminales Lincoln LS, Thunderbird, Aviator.

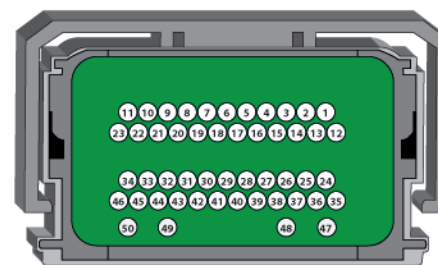
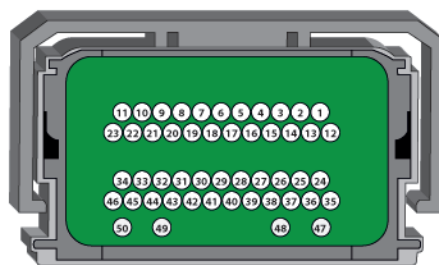
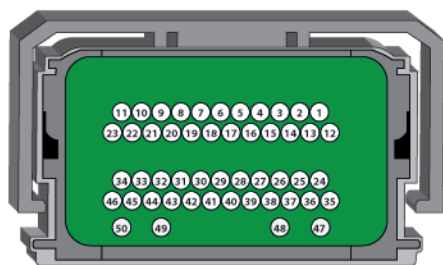
Ubicación de PCM 150 Terminales:

- Escape pared de fuego.
- Focus - Lado del pasajero detrás del panel del piso.
- LS6/LS8, Thunderbird, Explorer/Mountaineer, Aviator - Lado del pasajero, cerca de la coraza lateral, detrás de la guantera.

**E**  
Engine

**B**  
Body/Cowl

**T**  
Transmission



**Energía y tierras del PCM de 150 terminales:**

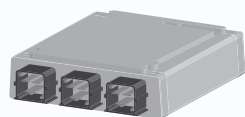
Función	Descripción	Conector/Terminal
VPWR	Entrada de voltaje al PCM	B35
VPWR	Entrada de voltaje al PCM	B36
PWRGND	Alimentación de tierra de energía	B47
PWRGND	Alimentación de tierra de energía	B48
PWRGND	Alimentación de tierra de energía	B49
CSEGND	Alimentación de tierra de chasis	B10
SIGRTN	Retorno de señal del conector B	B41
SIGRTN	Retorno de señal del conector T	T41
SIGRTN	Retorno de señal del conector E	E41
VREF	Voltaje de referencia de 5 voltios del conector B de respaldo	B40
VREF	Voltaje de referencia de 5 voltios del conector E de respaldo	E40
KAPWR	Alimentación de voltaje de batería (mantener energía)	B45

CAPÍTULO

2

**Ubicación de componentes**

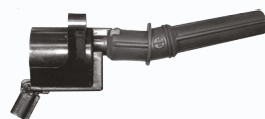
**1** PCM Computadora



**2** HO<sup>2</sup>S 2



**3** Bobina (COP)



**4** Inyector



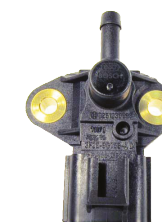
**5** CKP



**6** KS



**7** Sensor de presión/Temperatura



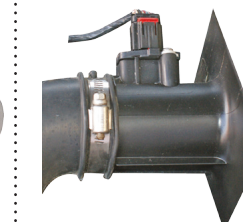
**11** Caja de relevadores



**8** IAC



**12** MAF



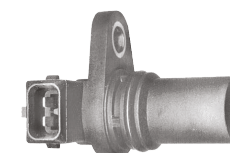
**9** TPS



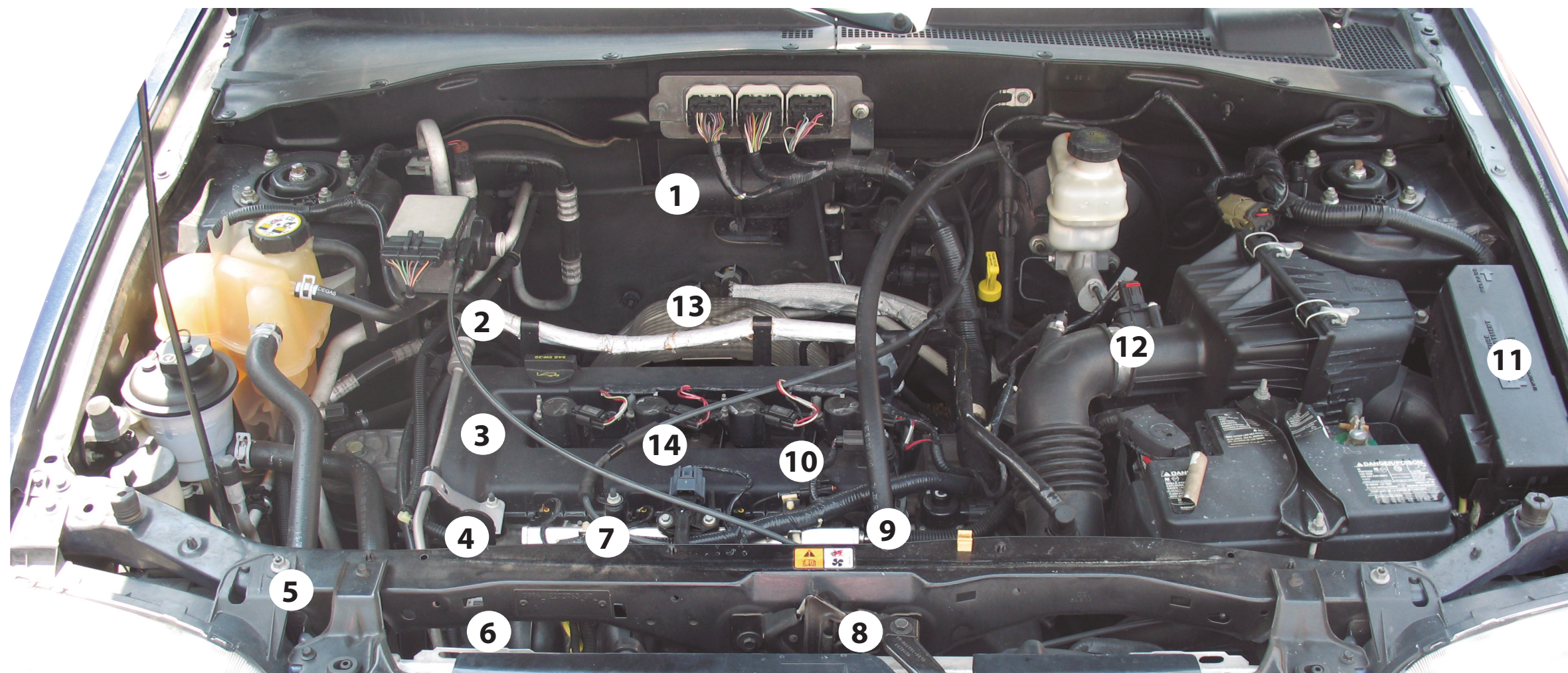
**13** HO<sup>2</sup>S 1



**10** CMP



**14** CHT

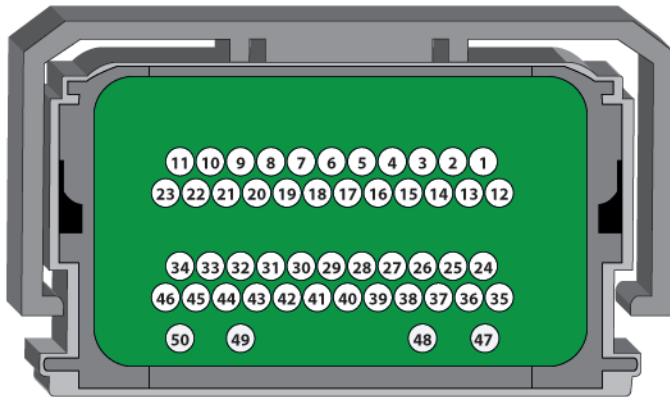


**CAPÍTULO**

**3**

**Pin outs**

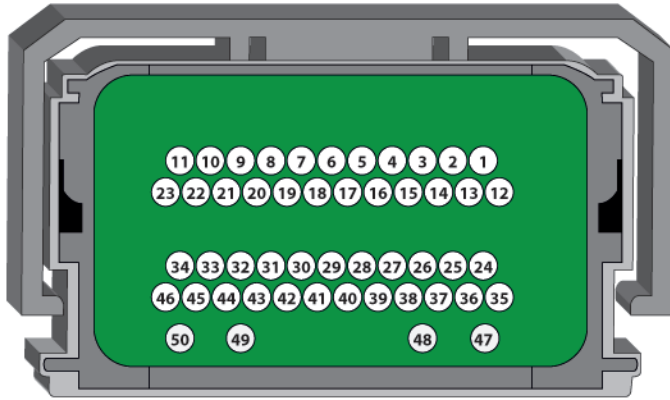
**Conector C175T (Transmisión)**



Term.	Código de colores	Función de la terminal	Cilindrada
1	-	Sin uso	
2	-	Sin uso	
3	(LB/)	Señal del sensor de velocidad del vehículo ⊕	
4	(DB/YE)	Señal del sensor de flecha de salida (OSS)	
5	-	Sin uso	
6	-	Sin uso	
7	-	Sin uso	
8	-	Sin uso	
9	-	Sin uso	
10	-	Sin uso	
11	(VT/OG)	Control del solenoide de control de la presión electrónica (EPC)	
12	-	Sin uso	
13	-	Sin uso	
14	-	Sin uso	
15	(WH/LB)	Señal del sensor de la flecha de turbina (TSS)	
16	-	Sin uso	
17	-	Sin uso	
18	-	Sin uso	
19	-	Sin uso	
20	-	Sin uso	

21	-	Sin uso	
22	-	Sin uso	
23	(PK/BK)	Solenoide del embrague de sincronización /impulso por inercia 3-2	
24	(RD/LG)	Señal del sensor de oxígeno calentado	
25	(GY/LB)	Señal del sensor de oxígeno calentado	3.0 Lts
26	-	Sin uso	
27	(LB/YE) (LG)	Señal del interruptor del embrague en T/M Señal del sensor (TR) En T/A	
28	-	Sin uso	
29	(BK/OG)	Señal del sensor de temperatura del líquido de la transmisión (TFT)	
30	-	Sin uso	
31	-	Sin uso	
32	-	Sin uso	
33	-	Sin uso	
34	-	Sin uso	
35	-	Sin uso	
36	-	Sin uso	
37	-	Sin uso	
38	-	Sin uso	
39	-	Sin uso	
40	-	Sin uso	
41	(GY/RD)	Vuelta de señal	2.3 Lts
42	(OG/BK)	Solenoide A de cambios	
43	(WH/YE)	Solenoide B de cambios	
44	-	Sin uso	
45	-	Sin uso	
46	(VT/YE)	Control del solenoide del embrague del convertidor de torsión(TCC)	
47	WH/BK)	Calefactor del sensor de oxígeno	
48	(WH/BK)	Calefactor del sensor de oxígeno	3.0 Lts
49	-	Sin uso	
50	-	Sin uso	

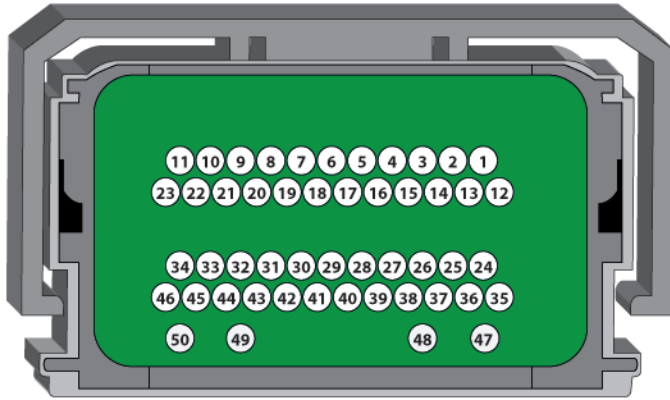
**Conector C175B (Body)**



Term.	Código de Color	Función de la Terminal	Cilindrada
1	-	Sin uso	
2	(RD/LB)	Control del relevador del motor de arranque	
3	(YE/LG)	Señal del interruptor de presión de la dirección hidráulica	
4	-	Sin uso	
5	-	Sin uso	
6	-	Sin uso	
7	(TN/RD)	Energizado durante el arranque en parking o neutral	3.0 Lts
8	(LG)	Alimentación del interruptor de posición del pedal del freno	
9	(RD/PK)	Señal del sensor del transductor de presión del pedal del freno	
10	(BK/WH)	Tierra	
11	(WH)	Bus de CAN ⊕ de alta velocidad	
12	(LB/OG)	Control de la bomba de gasolina	
13	(VT/WH)	Control del solenoide de ventilación del canister EVAP	
14	-	Sin uso	
15	(DG/OG)	Señal del interruptor presión doble	
16	-	Sin uso	
17	(LG/VT)	Control del relevador de control del ventilador en baja velocidad	
18	-	Sin uso	
19	-	Sin uso	
20	(PK/BK)	Señal del sensor de temperatura del aire de admisión	
21	(DG/YE)	Monitor de la bomba de gasolina	
22	-	Sin uso	
23	(BK)	Bus de CAN - de alta velocidad	
24	-	Sin uso	
25	(PK/YE)	Control del relevador del embrague del A/C	
26	(BK/YE)	Señal del interruptor de presión doble	

27	(OG/YE)	Señal del interruptor de cancelación	
28	-	Sin uso	
29	-	Sin uso	
30	-	Sin uso	
31	(BN/OG)	Señal TX	
32	(LB/RD)	Señal del sensor de flujo de masa de aire	
33	-	Sin uso	
34	(LG/BK)	Control de la válvula de purga del canister	
35	(WH/RD)	Alimentación del relevador del PCM	
36	(WH/RD)	Alimentación del relevador del PCM	
37	-	Sin uso	
38	(DB)	Control del relevador del control de alta velocidad	
39	(LB)	Control del relevador del ventilador de enfriamiento	
40	(BN/WH)	Voltaje de referencia	
41	(GY/RD)	Vuelta de señal	
42	(RD/BK)	Señal RX	
43	(TN/LB)	Señal de retorno de flujo de la masa de aire	
44	(VT)	Abastecimiento de energía flash/EEPROM	
45	(RD/LG)	Voltaje suministrado en todo momento (protección sobre voltajes)	
46	-	Sin uso	
47	(BK)	Tierra	
48	(BK)	Tierra	
49	(BK)	Tierra	
50	(BN/LG)	Vuelta de señal	3.0 Lts

**Conector C175E (Engine o motor)**

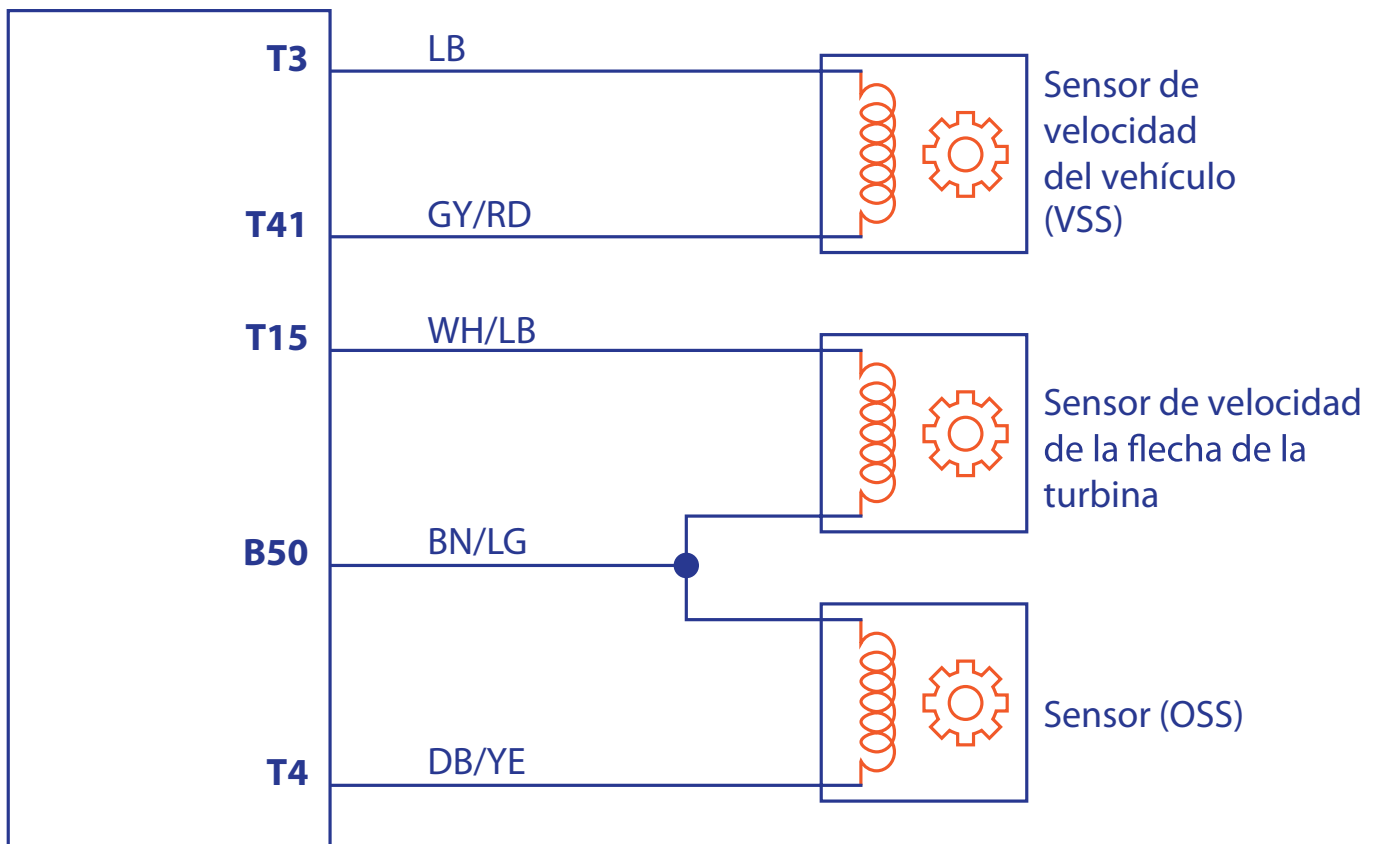


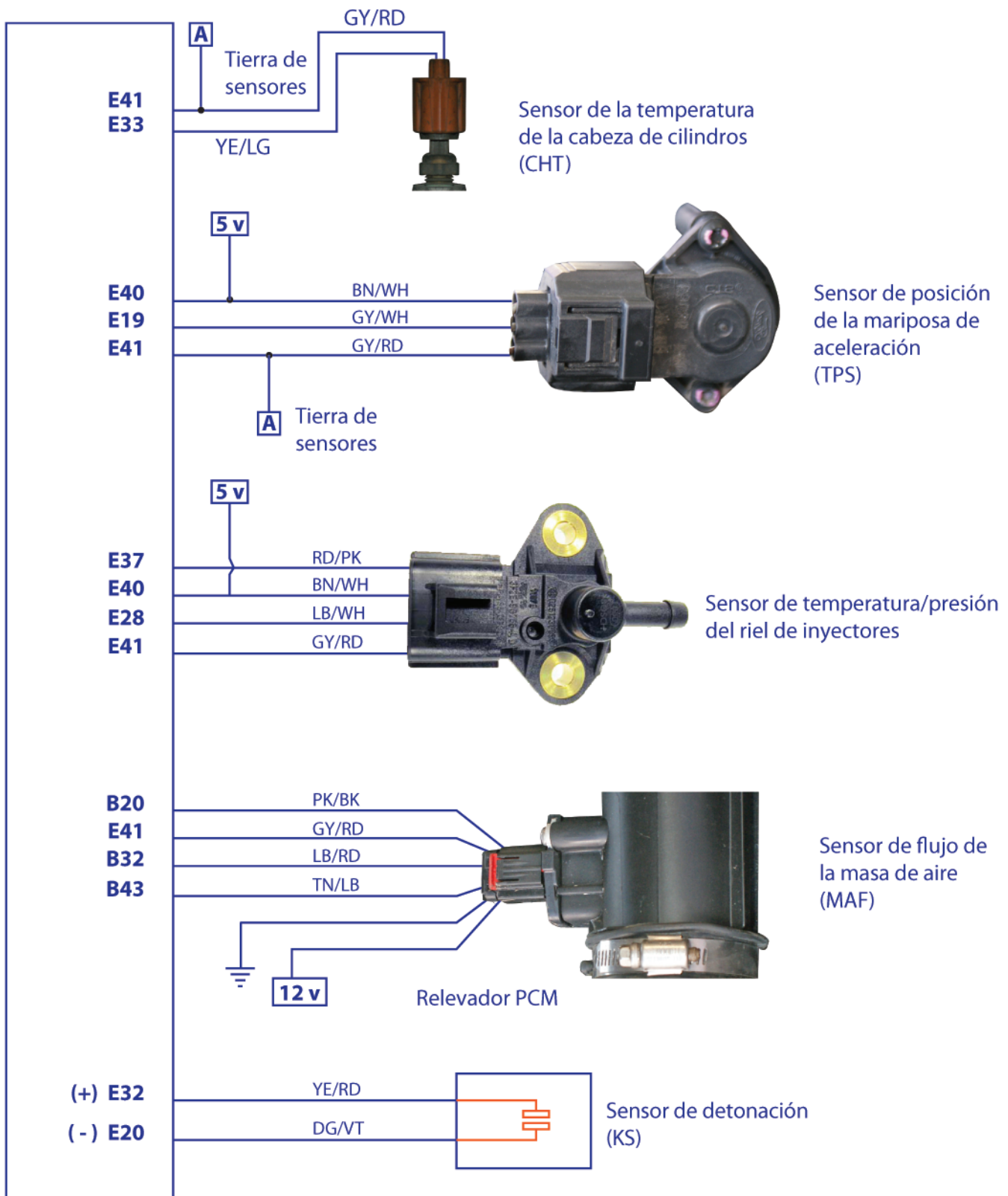
Term.	Código de color	Función de la Terminal	Cilindrada
1	(LG/WH)	Control de la bobina sobre bujía (COP) 1	
2	(TN)	Control del inyector de combustible 1	3.0 Lts 2.3 Lts
3	(WH) (TN/BK)	Control de inyector de combustible 2 Control de inyector de combustible 5	2.3 Lts 3.0 Lts
4	(BN/YE) (BN/LB)	Control de inyector de combustible 3 Control de inyector de combustible 4	2.3 Lts 3.0 Lts
5	(BN/LB) (BN/LB)	Control de inyector de combustible 4 Control de inyector de combustible 2	2.3 Lts 3.0 Lts
6	(VT/LB)	Control del sistema variable de aire	
7	(BN/WH)	Salida del control del campo del generador	
8	(VT/OG)	Control del motor graduado de EGR 1	
9	(DG)	Control del motor graduado de EGR 2	
10	(GY/RD)	Control del motor graduado de EGR 3	
11	(TN/RD)	Control del motor graduado de EGR 4	
12	(PK/WH)	Control de la bujía con bobina integrada (COP) 2	
13	(BN/YE)	Control de inyector de combustible 3	3.0 Lts
14	-	Sin uso	
15	(LG/OG)	Control del inyector de combustible 6	3.0 Lts
16	(GY/OG)	Monitoreo de señal del campo de generador	
17	-	Sin uso	
18	-	Sin uso	
19	(GY/WH)	Señal del sensor de posición de la mariposa de aceleración (TPS)	
20	(DG/VT)	Sensor de Detonación	
21	(RD/WH)	Señal del sensor de temperatura del refrigerante del motor (ECT)	3.0 Lts

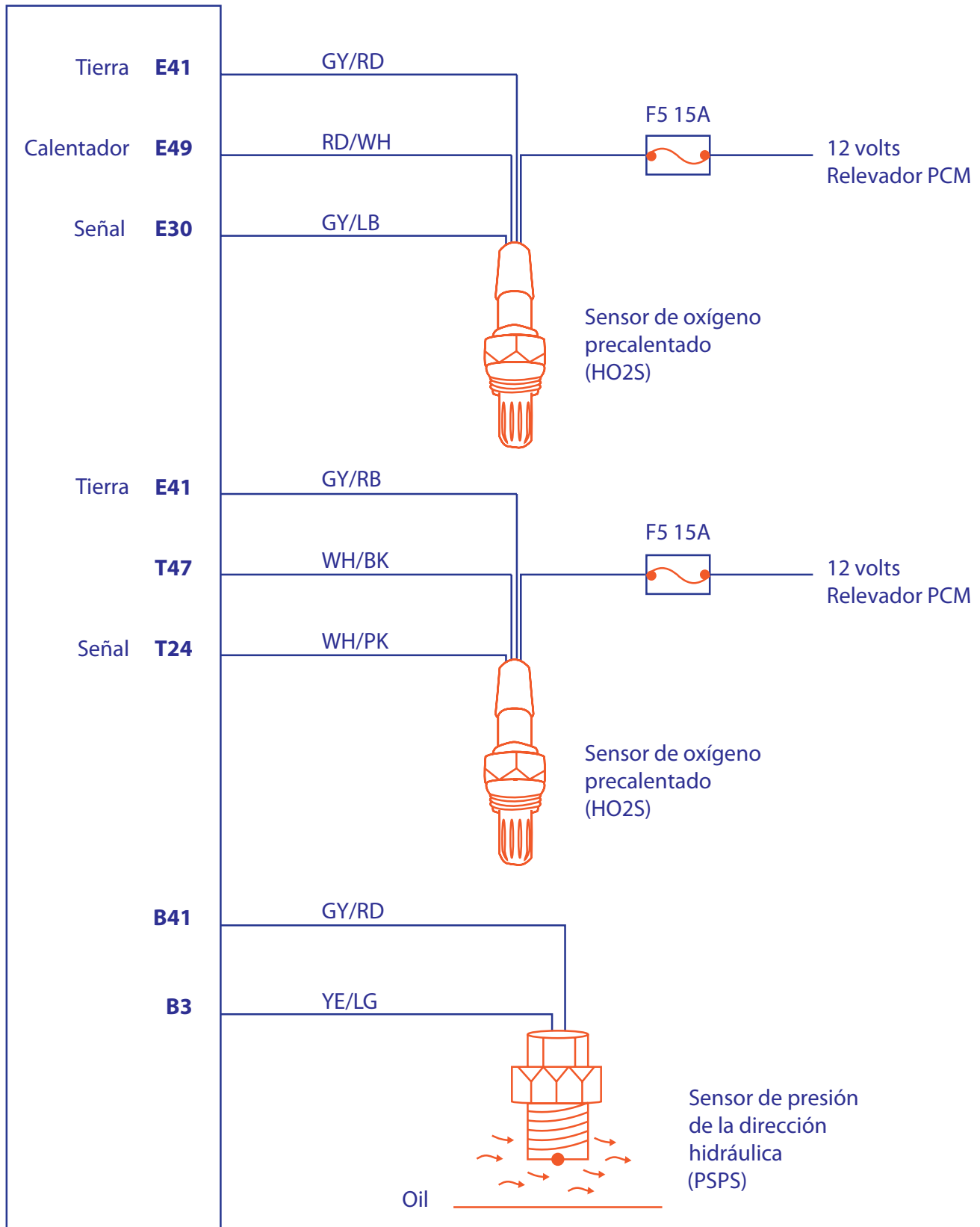
22	(OG/YE)	Control de bobina sobre bujía (COP) 6	3.0 Lts.
23	(LB/RD)	Señal del sensor de presión absoluta del múltiple de admisión	3.0 Lts
24	(WH/PK)	Control de la bobina sobre bujía (COP) 3	
25	(DB/OG)	Sensor de posición del árbol de levas	
26	(RD/BK)	Señal del sensor de oxígeno precalentado (H02S)	3.0 Lts
27	(BN/PK)	Control de la válvula del solenoide de vacío de EGR	3.0 Lts
28	(LB/WH)	Señal de temperatura del riel de combustible	
29	-	Sin uso	
30	(GY/LB)	Señal de sensor de oxígeno precalentado (H02S)	3.0 Lts 2.3 Lts
31	-	Sin uso	
32	(YE/RD)	Sensor de detonación (KS)	
33	(YE/LG)	Señal del sensor de la cabeza de cilindros (CHT)	
34	(BK/PK)	Señal del sensor de posición del cigüeñal ⊕	
35	(DG/VT)	Control de la bobina sobre bujía (COP) 4	
36	(LG/YE)	Control de la bobina sobre bujía (COP) 5	3.0 Lts
37	(RD/PK)	Señal de la presión de alimentación de combustible del múltiple	
38	-	Sin uso	
39	(WH/LB)	Control de la válvula de aire de marcha mínima	
40	(BN/WH)	Voltaje de referencia	
41	(GY/RD)	Vuelta de señal	
42	-	Sin uso	
43	-	Sin uso	
44	(GY/RD)	Señal del sensor de retro alimentación de presión diferencial del EGR (DPFE)	3.0 Lts
45	(GY/YE)	Sensor de posición del cigüeñal ⊖	
46	-	Sin uso	
47	(WH/BK)	Calefactor del sensor de oxígeno calentado	
48	(YE/LB)	Calefactor del sensor de oxígeno calentado	3.0 Lts
49	(RD/WH)	Calefactor del sensor de oxígeno calentado	3.0 Lts 2.3 Lts
50	-	Sin uso	

# Diagramas electrónicos del sistema

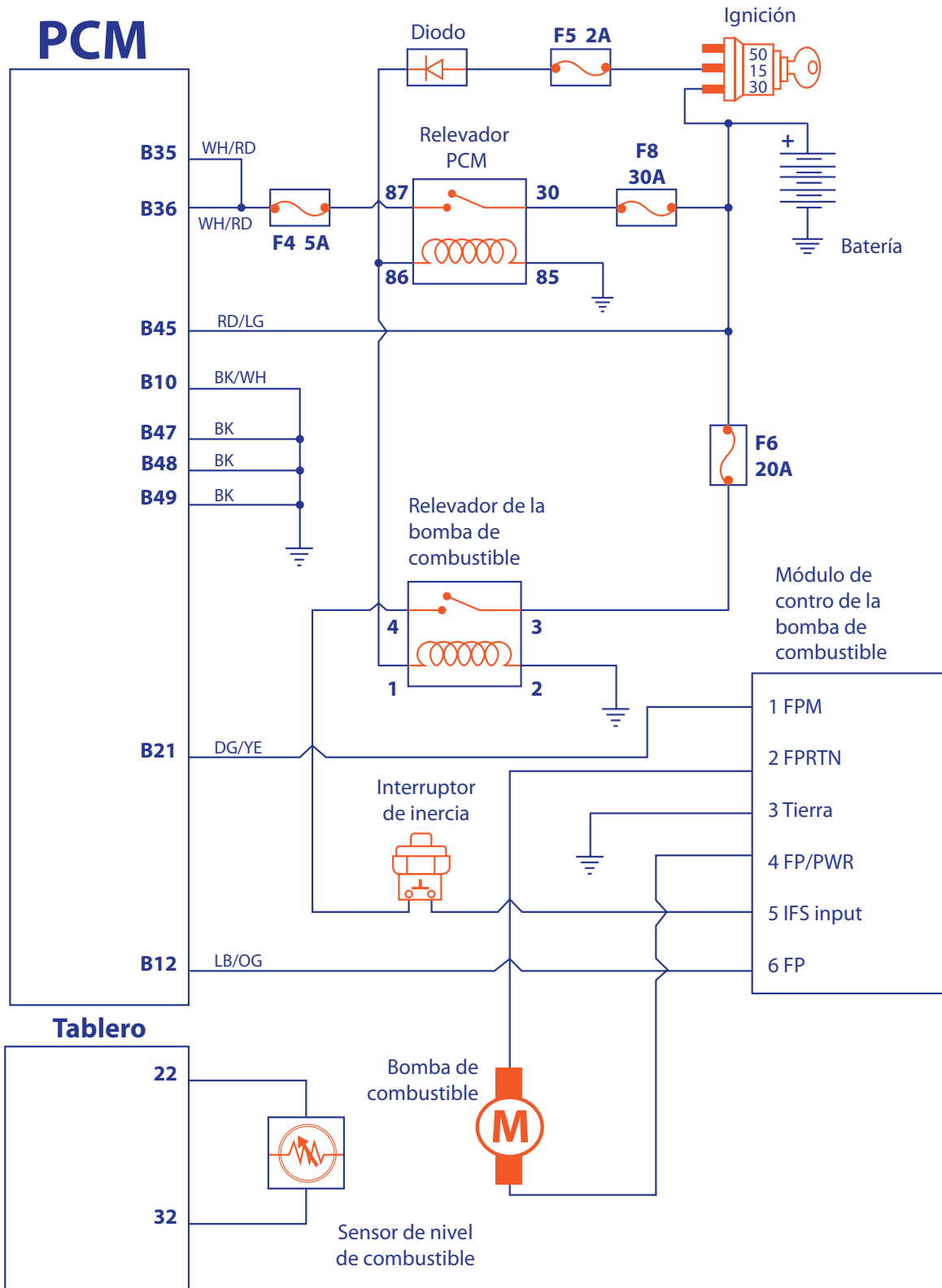
## PCM











# PCM

